

# Waschmaschine FX 65/80



7

**Für jede Wäsche, speziell auch für die Nassreinigung**

## Ausführung

- Beladegewicht: 7 kg/65 l oder 8 kg/75 l
- 99 Programmplätze frei programmierbar (max. 450 Programmierschritte)
- Bedienteil in 11 verschiedenen Sprachen
- Einfache Direkt-Programmierung
- Anschlussmöglichkeiten für bis zu 8 Flüssig-Dosierpumpen
- Patentierter 4-teiliger Pulverkasten
- Hochschleudernd (Schleuderfaktor 400G)
- Freischwingende Trommel
- Heizung elektrisch- oder dampf beheizt
- Fehleranzeige im Display
- Motor frequenzgesteuert
- 75-jährige Erfahrung im Waschmaschinenbau

## Anschlusswert

- FX 65/80: Elektrisch: 6 kW      • Dampf: 1 kW
- FS 65 Masse: 710 x 676 x 1.115 mm (BxTxH)  
Gewicht: FX 65: 170 kg  
FX 80 Masse: 710 x 726 x 1.115 mm (BxTxH)  
Gewicht: 185 kg

Konstruktions- und sonstige Änderungen vorbehalten.



**SCHAERER**  
Textilpflegesysteme AG

**Xtreme**  
in innovation

**primus**

laundry equipment

## HOCHTOURIGE WASCHSCHLEUDERMASCHINE

**FX 65 FX 80 FX 105 FX 135**



### BESCHREIBUNG

- Frei aufstellbare, hochtourige WM (bis 1165 U/min. – FX65,80)
- Deckel in Edelstahl, Front- und Seitentafeln Anthrazit grau
- XControl – leicht bedienbare Steuerung
- Patentierter 4-fach Einspülkasten
- Großes Ablaufventil (Ø 76 mm)
- Leichter Zugang zu allen wichtigen Bauteilen von der Maschinenvorderseite
- Große Türöffnung für einfache Be- und Entladung

### OPTIONEN

- XControl Plus- voll programmierbare Steuerung
- Münzensteuerung (zentrales Zahlungssystem)
- USB-Eingang (an der Rückseite)
- Front in Edelstahl
- EasySoap-Anschluss für Flüssigdosierung
- Dosierpumpen
- Wasserrecyclingsatz
- Dampfheizung
- Ablasspumpe (FX65, 80)



ERGONOMISCHES  
DESIGN



GROSSE  
TÜRÖFFNUNG



NIEDRIGER WASSER- UND  
ENERGIEVERBRAUCH

**cascade**  
drum

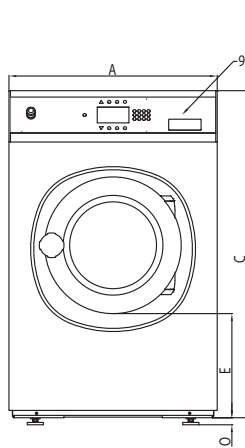


**supereco**

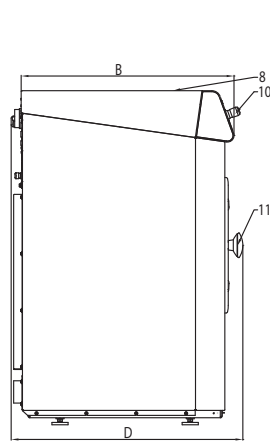
**POWERWASH**

**TRACE-TECH**

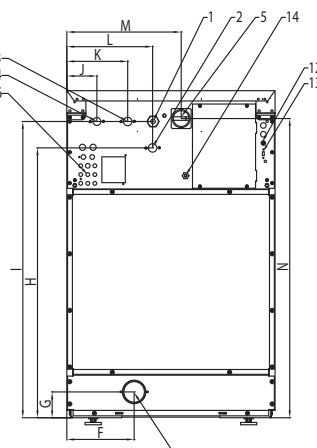
TYP		FX65	FX80	FX105	FX135
TROMMEL					
Kapazität	kg	7	8	11	14
Trommelvolumen	L	65	75	105	135
Durchmesser	mm	530	530	620	620
DREHZAHL					
Waschdrehzahl	U/min	49	49	49	49
Schleuderdrehzahl	U/min	1165	1165	1075	1075
G-FAKTOR		400	400	400	400
HEIZUNG					
elektrisch (standardmäßig)	kW	6 / 9	6 / 9	6 / 9 / 12	9 / 12
Dampfheizung	bar	1 - 8	1 - 8	1 - 8	1 - 8
Heißwasser	°C	90	90	90	90
GEWICHT (NETTO)	kg	170	185	210	255
Geräuschpegel	dB (A)	< 65	< 65	< 65	< 65
Wasseranschluss		3/4"	3/4"	3/4"	3/4"
Wasserdruck	bar	1 - 8	1 - 8	1 - 8	1 - 8
Wasserdruck aus Recycling	bar	3 - 5	3 - 5	3 - 5	3 - 5
Wasserdurchfluss durch das Einlassventil	L/min	20	20	20	20
Ablaufventil außen	Ø mm	76	76	76	76
Wasserdurchfluss durch das Ablaufventil	L/min	210	210	210	210
Dampfanschluss		1/2"	1/2"	1/2"	1/2"
Gewicht brutto	kg	180	200	235	275



Frontansicht



Seitenansicht



Rückansicht

1. Stromanschluss
2. Heißwasser
3. Hartes Kaltwasser
4. Weiches Kaltwasser
5. Hauptschalter
6. Anschluss für Flüssigwaschmittel
7. Ablassventil
8. Waschmittelfüllbehälter
9. Steuertafel
10. Not-Aus-Schalter  
FX65, FX80: Ø 330;  
FX105, FX135: Ø 410
11. Türöffnung
12. Sicherungen
13. USB-Eingang
14. Elektrischer Anschluss für Dosierpumpen

#### ABMESSUNGEN

TYP	A	B	C	D	E	F	G	H	I	J	K	L	M	N	O
FX65	710	676	1115	740	349	230	82	914	1004	113	218	293	390	1020	24
FX80	710	726	1115	790	355	230	88	920	1010	113	218	293	390	1020	24
FX105	795	761	1225	795	342	230	88	1030	1120	103	208	293	475	1130	24
FX135	795	911	1225	945	342	230	88	1030	1120	103	208	293	475	1130	24
	Breite	Tiefe	Höhe												

		FX80
Wasserverbrauch	l/kg	7,2
Energieverbrauch	kWh/kg	0,19

\*Programm Nr. 11



WATCH  
THE FX VIDEO  
[www.bit.ly/videofx](http://www.bit.ly/videofx)

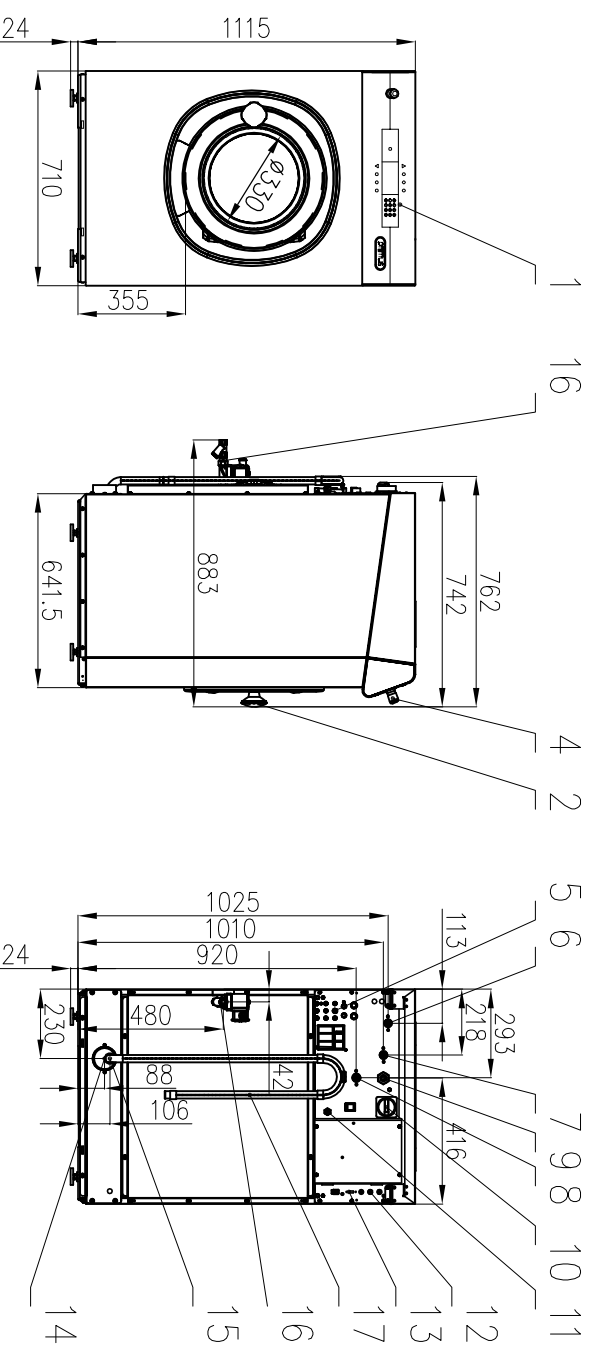
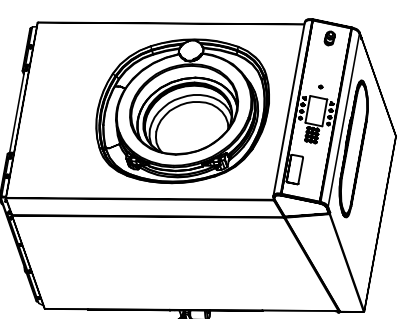


Der Primus Gesellschaft bleibt das Recht vorbehalten, die Prospektspezifikationen oder Maschinenänderungen ohne vorherigen Hinweis jederzeit zu ändern. Details und Photos dienen lediglich zur Information und sind keineswegs verbindlich.

[www.primuslaundry.com](http://www.primuslaundry.com)



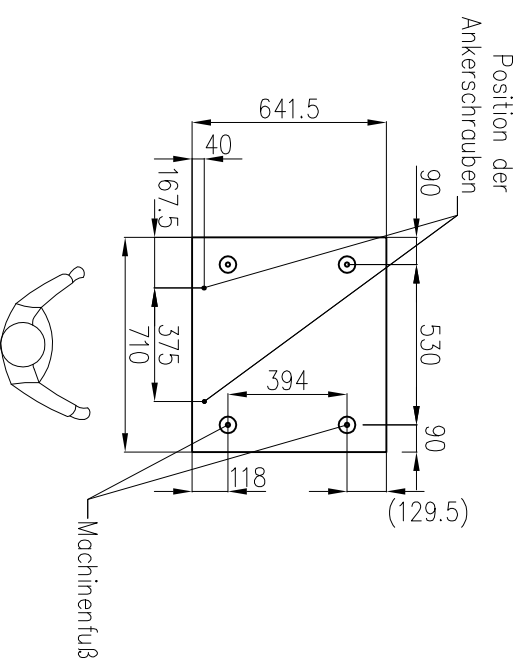
## TECHNISCHE SPEZIFIKATION



### LEGENDE:

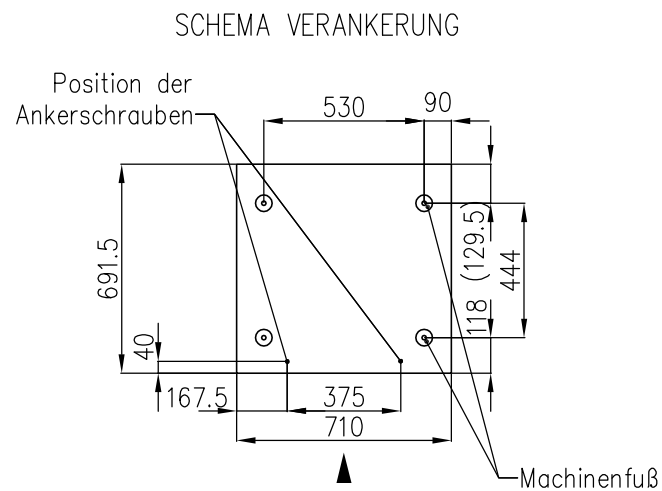
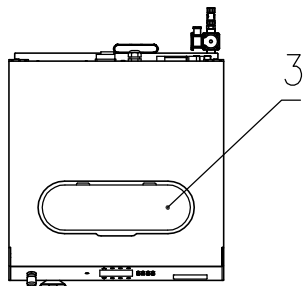
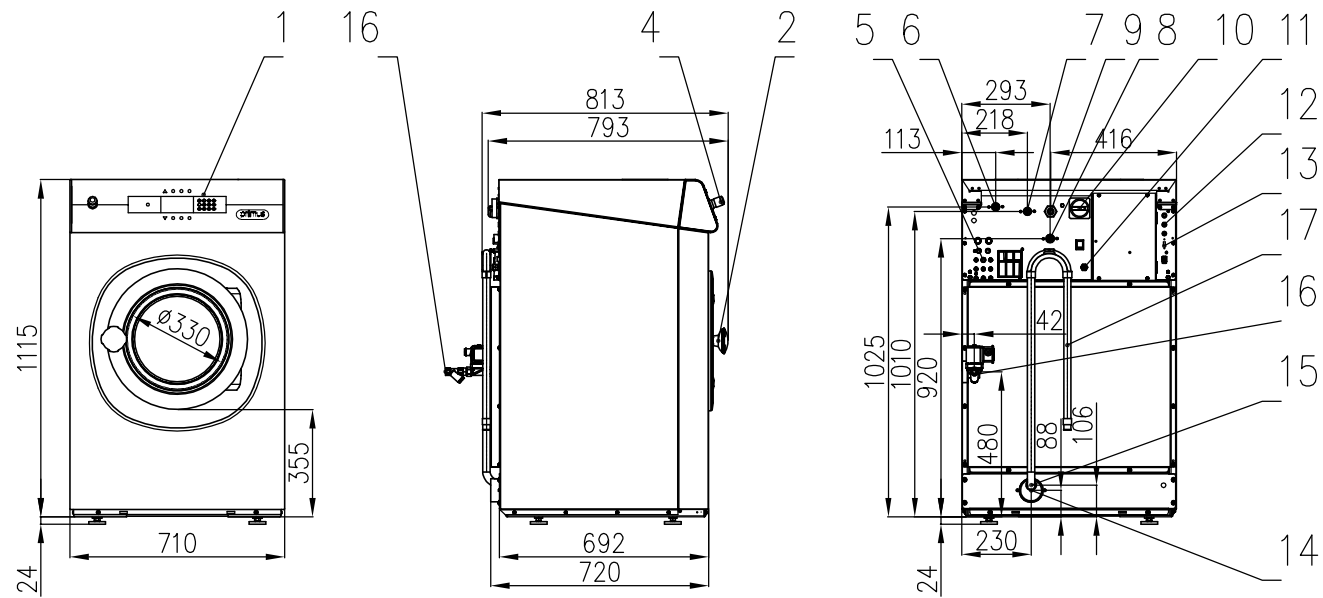
1. Elektronischer Programmator
2. Handgriff
3. Waschmittelfüllbehälter
4. Zentralstop
5. Anschluss von 6 flüssigen  
Waschmittel
6. Anschluss weiches Kaltwassers
7. Anschluss hartes Kaltwassers
8. Anschluss des Warmwassers
9. Elektrischer Anchluss
10. Hauptschalter
11. El. Anschluss – Pumpe  
der flüssigen Waschmitteln
12. Sicherungen
13. USB-Eingang
14. Wasserablaß mit Abbläventil
15. Wasserablaß mit Pumpe
16. Dampfventilanschluss
17. Abfallschlauch-Pumpe

### SCHEMA VERANKERUNG



Fassungsvermögen:	6,5 kg
Maße Innentrommel:	530 mm
Durchmesser Trommelvolumen:	65 dm <sup>3</sup>
Trommeldrehzahl: Waschen hohes Schleudern	49 U/min 1165 U/min
G-Faktor:	400
Abmessungen der Maschine (max.):	
Breite	710 mm
Tiefe	742 mm
Höhe	1140 mm
Gewicht:	
Netto	170 kg
Brutto	180 kg
Elektroanschlusswert	3x380-415V+N 50Hz
Motorleistung:	0,75 kW
Leistung der Heizkörper:	6 kW
Anschlusswert der Maschine:	6,7 kW
El. Absicherung:	6 kW/3AC 400V/20A
Leiterquerschnitt:	5x2,5 mm <sup>2</sup> Cu
Anschluss	
Wasserzufuhr – Standard/Option	2x $\frac{3}{4}$ " / 3x $\frac{3}{4}$ "
Wasserdruck	0,3 ÷ 0,5 MPa
Wasserzufuhr – Standard/Option	2x $\frac{3}{4}$ " / 3x $\frac{3}{4}$ "
Abwasseranschluss – Ventil/Pumpe	$\varnothing$ 76/ $\varnothing$ 33,5 mm
Dampfventilanschluss	DN15 $\frac{1}{2}$ "
Dampfdruck	0,1÷0,8 MPa
Anschluss an flüssige Waschmittel:	8x $\varnothing$ 8 + 3x $\varnothing$ 12
Max. statische Belastung (mit Textil und Wasser):	1,98 kN
Max. dynamische Belastung (Wechselerschütterungen beim Schleudern):	1,8 ± 0,5 kN
Frequenz dynamische Belastung:	19,4 Hz

<b>primus</b>	<b>FX65</b>	Date:	01/2012	No.	01-300-4
		Author:	RJ	Index/date	
<b>WASCHMASCHINE</b>		<b>MIT SCHLEUDERVORGANG</b>			



**LEGENDE:**

1. Elektronischer Programmator
2. Handgriff
3. Waschmittelfüllbehälter
4. Zentralstop
5. Anschluss von 6 flüssigen Waschmitteln
6. Anschluss weiches Kaltwassers
7. Anschluss hartes Kaltwassers
8. Anschluss des Warmwassers
9. Elektrischer Anchluss
10. Hauptschalter
11. El. Anschluss – Pumpe der flüssigen Waschmitteln
12. Sicherungen
13. USB-Eingang
14. Wasserablaß mit Ablassventil
15. Wasserablaß mit Pumpe
16. Dampfventilanschluss
17. Abfallschlauch-Pumpe

**TECHNISCHE SPEZIFIKATION**

Fassungsvermögen:	8 kg
Maße Innentrommel:	
Durchmesser	530 mm
Trommelvolumen:	75 dm <sup>3</sup>
Trommeldrehzahl:	
Waschen	49 U/min
hohes Schleudern	1165 U/min
G-Faktor:	400
Abmessungen der Maschine (max.):	
Breite	710 mm
Tiefe	790 mm
Höhe	1140 mm
Gewicht:	
Netto	185 kg
Brutto	200 kg
Elektroanschlußwert	3x380–415V+N 50Hz
Motornennleistung:	0,75 kW
Leistung der Heizkörper:	6 kW
Anschlußwert der Maschine:	6,7 kW
El. Absicherung:	6 kW/3AC 400V/20A
Leiterquerschnitt:	5x2,5 mm <sup>2</sup> Cu
Anschluss	
Wasserzufuhr –Standard/Option	2x $\frac{3}{4}$ " / 3x $\frac{3}{4}$ "
Wasserdruck	0,3 ÷ 0,5 MPa
Wasserzufuhr –Standard/Option	2x $\frac{3}{4}$ " / 3x $\frac{3}{4}$ "
Abwasseranschluß –Ventil/Pumpe	ø76/ø33.5 mm
Dampfventilanschluss	DN15 $\frac{1}{2}$ "
Dampfdruck	0.1÷0.8 MPa
Max. statische Belastung (mit Textil und Wasser):	2,4 kN
Max. dynamische Belastung (Wechselschütterungen beim Schleudern):	1,9 ± 0,5 kN
Frequenz dynamische Belastung:	19,4 Hz

<b>primus</b>	<b>FX80</b>	Date:	08/2011	No.	01-301-4
		Author:	RJ	Index/date	A/042012
		<b>WASCHMASCHINE MIT SCHLEUDERVORGANG</b>			